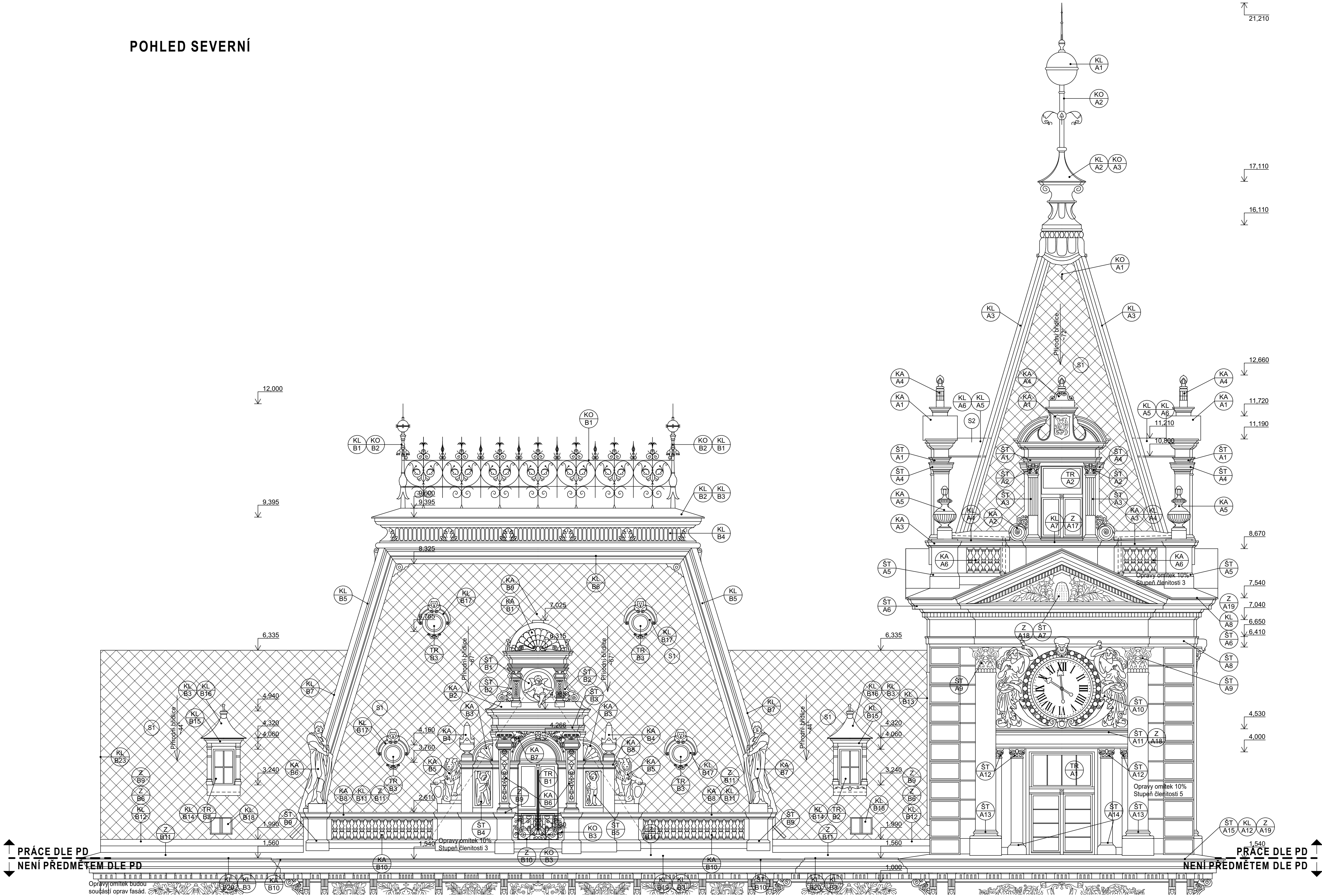


POHLED SEVERNÍ



LEGENDA:

+ 7,840 VÝŠKY PLOCH A HRAN V METRECH OD 0,000. 0,000 = ÚROVNI PODLAHY PŮDY PŘEDNÍHO OBJEKTU.

KL 2 PRVKY PSV - POPIS VIZ SAMOSTATNÉ VÝPISY

POZNÁMKY:

PRÁCE JSOU ROZDĚLENY DO ČTYŘ SAMOSTATNÝCH ÚSEKŮ, POPIS VIZ TZ.

VÝŠKOVÉ KÓTY JSOU UVEDENY V METRECH K 0,000. 0,000 = ÚROVNI PODLAHY PŮDY PŘEDNÍHO OBJEKTU RADNICE.

STÁVAJÍCÍ KRYTINA STŘECH BUDE KOMPLETNĚ PO ÚSECÍCH DEMONTOVÁNA VČETNĚ BEDNĚNÍ. PO PROVEDENÍ OPRAV KONSTRUKCE KROVU BUDE POLOŽENA KRYTINA NOVÁ Z PŘÍRODNÍ BRÍDLICE A MĚDĚNÉHO PLECHU. VÝMĚNA KRYTINY A OPRAVY KROVU BUDOU PROVÁDĚNÝ POSTUPNĚ PO UCELENÝCH ÚSECÍCH.

NOVÁ KRYTINA BUDE Z NOVÁ KRYTINA Z PŘÍRODNÍ BRÍDLICE (A1.S1.T1), BUDE TL. 4-6 MM, OSTROUHLE KAMENY 380/250 MM, ZPŮSOB KRYTÍ JEDNODUCHÉ KLADENÍ, TYP ŠUPINA NĚMECKÁ. K BEDNĚNÍ BUDE PŘÍCHYCENA MĚDĚNÝMI HŘEBÍKY VHODNÝMI PRO VYBRANOU KRYTINU. MEZI BEDNĚNÍM A KRYTINOU BUDE VLOŽENO HYDROLAČNÍ SOUVRSTVÍ. JEDNÁ SE O VĚŽ A PŘEDNÍ BUDOVU RADNICE. SPOJOVACÍ KRČEK A DVORNÍ BUDOVA RADNICE BUDOU MÍT KRYTINU Z MĚDĚNÉHO PLECHU. SPOJE PLECHŮ NA DVOJITOU STOJATOU DŘÁŽKU. ROZVINUTÁ ŠÍŘKA PLECHU 660 MM.

SOUČÁSTI PRACÍ JSOU OPRAVY FASÁDY NAD HLAVNÍ ŘÍMSOU A TO VČETNĚ OZDOBNÝCH KAMENICKÝCH PRVKŮ A STUKOVÉ VÝZDOBY. NA OPRAVY PRVKŮ FASÁDY BYL ZPRACOVÁN RESTAURÁTORSKÝ ZÁMĚR.

NA STŘEŠE BUDOU OPROTI STÁVAJÍCÍMU STAVU DOPLNĚNY HÁKY K JIŠTĚNÍ PRACOVNÍKŮ ÚDRŽBY PŘI PRÁCI NA STŘEŠE. DOPLNĚNY BUDOU I STŘEŠNÍ POKLOPY. POKLOPY JSOU PŘEVÁŽNĚ V MÍSTECH PŮVODNÍCH POKLOPŮ.

SKLADBA STŘECHY VIZ TECHNICKÁ ZPRÁVA A VÝKRESY REZŮ.

PRVKY PSV - SPECIFIKACE A ROZMĚRY BUDOU UVEDENY VE VÝPISECH PRVKŮ, POZICE BUDOU VYZNAČENY VE VÝKRESECH V PD STUPĚN DPS.

ODVODNĚNÍ STŘECH BUDE OBNOVENO DLE STÁVAJÍCÍHO STAVU.

KLEMPÍŘSKÉ PRÁCE NUTNO PROVÁDĚT DLE ČSN 73 36 10 A TECHNOLOGICKÝCH PŘEDPISŮ DODAVATELŮ JEDNOTLIVÝCH MATERIÁLŮ.

DILATAČNÍ PRVKY U ŽLABŮ A OPLECHOVÁNÍ NUTNO PROVÁDĚT DLE ČSN A TECHNOLOGICKÝCH PŘEDPISŮ VÝROBCE MATERIÁLU.

STÁVAJÍCÍ BLESKOSVOD BUDE DLE POTŘEBY OPRAVEN A DOPLNĚN VIZ SAMOSTATNÁ PŘÍLOHA PD - D.1.4A.

PROJEKTANT SI VYHAZUJE PRÁVO NA PŘÍPADNÉ KOREKTURY ŘEŠENÍ DLE NÁLEZŮ ZJIŠTĚNÝCH PO PROVEDENÝCH PRŮZKUMECH NPŮ A NOVÝCH SKUTEČNOSTÍ ZJIŠTĚNÝCH BĚHEM REALIZACE STAVBY.

PŘÍPADNÉ ZMĚNY NEBO NEJASNOSTI V PD JE NUTNÉ KONZULTOVAT S PROJEKTANTEM.

PRÁCE NA STAVBĚ MUSÍ BÝT PROVÁDĚNÝ V SOULADU S PŘEDPISY O BEZPEČNOSTI PRÁCE A OCHRANĚ ZDRAVÍ.

BĚHEM STAVBY JE NUTNÉ DODRŽOVAT NORNÝ A TECHNOLOGICKÉ POSTUPY PRO JEDNOTLIVÉ MATERIÁLY A STAVEBNÍ PRÁCE.

BĚHEM REALIZACE JE NUTNÉ RESPEKTOVAT POŽADAVKY ORGÁNŮ STÁTNÍ SPRÁVY.

MATERIÁLY A ZAŘÍZENÍ UVEDENÉ V REALIZAČNÍ PROJEKTOVÉ DOKUMENTACI PRO ZADÁNÍ STAVBY JSOU POUZE SMĚRNÉ DLE NUTNÝCH STANDARDŮ PRO ZPRACOVÁNÍ PODROBNÉHO VÝKAZU MATERIÁLU. MATERIÁLY A VÝROBKY JE MOŽNÉ ZAMĚNIT PŘI ZACHOVÁNÍ SHODNÝCH PARAMETRŮ A FUNKCE.

NEDÍLNOU SOUČÁSTÍ PROJEKTOVÉ DOKUMENTACE JE TECHNICKÁ ZPRÁVA.

POZOR! - ROZMĚRY JE NUTNÉ OVĚRIT PŘÍMO NA STAVBĚ

Skladba střechy S1 (brídlice): Plocha I-IV: 74,0 + 215,0+226,0+0,0 = celk. plocha 515,0 m².

- přírodní brídlice, ostrouhlé kameny 38x25
- Samolepící izolační pás z SBS modifikovaného asfaltu a vložkou ze skleněné tkaniny (200 g/m²).
- Pás je na horním povrchu opatřen minerálním vyspem. Plošná hmotnost 3,5 kg/m2.
- Tloušťka 3,0 mm
- izolační asfaltový pás (V13) vložkou ze skleněné tkaniny, oboustranně opatřený pískovým vyspem. tl.: 1,3 mm, mechanicky kotvený
- bednění, prkna tl. 30 mm
- nosná konstrukce krovu

Skladba střechy S2 (měděný plech): plocha I-IV: 6,0+18,5+92+560,0= 676,5 m²:

- měděný plech tl. 0,6 mm, plechy š. 660 mm, spoje na dvojitou stojatou drážku.
- dřevěné bednění, prkna tl. 26 mm
- konstrukce krovu

ATELIER SOUKUP OPL ŠVEHLA	ATELIER SOUKUP OPL ŠVEHLA s.r.o., Klatovská třída 818/11, 301 00 Plzeň IČO 25229869 377223236 info@atelier-soukup.cz www.atelier-soukup.cz		
	zodpovědný projektant:	autor:	projektant:
	Ing. Antonín Švehla	Ing. Antonín Švehla	Michal Soukup
	investor:	Město Domazlice, nám Míru 1, 344 01, Domazlice	
	místo stavby:	nám. Míru 1, 344 01, Domazlice	
akce:	DOMAŽLICE - OBJEKT RADNICE STAVEBNÍ ÚPRAVY KROVŮ A STŘECH		číslo paré:
část:			datum: 05/2024
název přílohy:	POHLED NA STŘECHY - SEVERNÍ - NÁVRH		revize: -
			stupeň: DPS
			číslo zakázky: 2023097
			měřítko: číslo přílohy:
			1:50 D.1.1.10